

# Checkliste für Koordination von Bauarbeiten

A 2

B

C

D

E

Z

Anhang

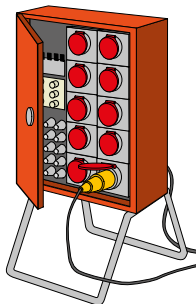
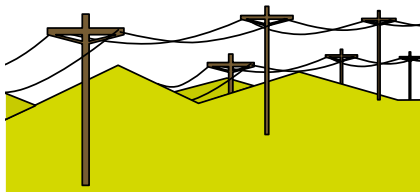
## Allgemeines



Liste für neues Bauvorhaben kopieren und Zutreffendes ankreuzen!

- In der Checkliste werden die für den Planungs-koordinator wichtigsten Themen aufgelistet, die auf seiner Baustelle auftreten können.
- Diese Themen sollen vom Planungs-koordinator in Hinblick auf sein konkretes Bauvorhaben
  - aufbereitet,
  - in SiGePlan und Unterlage eingearbeitet und
  - die erforderlichen Schutzmaßnahmen mit den ausführenden Firmen über den Bauver-trag vereinbart werden.

## Grundlagen, Vorarbeiten



- Genehmigungen** erforderlich
  - Bauarbeiten (Neu-, Zu- oder Umbau)
  - Denkmalschutz
  - Abbrucharbeiten
  - Verkehrssicherung
  - Umleitungen
- Verordnung der Behörde** erforderlich
  - für Gebots- und Verbotsschilder
- Bestandspläne** beschaffen
  - Bauwerke       Einbauten
  - Anlagen         Leitungen
- Umgebungsbedingungen** erheben
  - Baugrund, evtl. Suchschlitze für Erdleitungen vorsehen
  - Grundwasser
  - Lawinen-/Hochwassergebiet
  - Wasserschutz-/Naturschutzgebiet
  - Bodenschadstoffe (Deponien, Altlasten)
  - Nachbarbebauung (evtl. Gutachten, Beweissicherung)
  - nahe gelegene Straßen, Gleise, Gewässer
  - nahe gelegene Wohnbauten (Lärmbelästigung)
  - nahe gelegene brandgefährliche Anlagen
  - nahe gelegene gefährliche Abfälle
- Ausreichend Platz** für
  - Baustelleneinrichtung
  - Verkehrsflächen
  - Lagerflächen
  - Abfallsammlung
- Anschlüsse vorhanden** für
  - Wasser             Strom
  - Abwasser         Telefon

# Checkliste für Koordination von Bauarbeiten

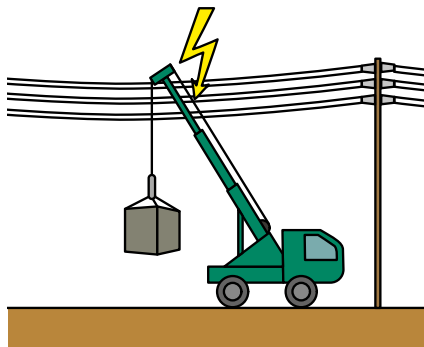
B

C

D

E

Z



- Arbeiten mit besonderen Gefahren** vorhanden
  - Absturz, Verschüttetwerden oder Versinken, sofern diese Gefahr durch die Art der Tätigkeit, die angewandten Arbeitsverfahren oder die Umgebungsbedingungen erhöht wird
  - Arbeiten mit gefährlichen Arbeitsstoffen
  - Arbeiten in der Nähe von Hochspannungsleitungen
  - Arbeiten, bei denen die Gefahr des Ertrinkens besteht
  - Brunnenbau, unterirdische Erdarbeiten und Tunnelbau
  - Druckluft- und Taucherarbeiten
  - Sprengarbeiten, Kampfmittelbeseitigung
  - Errichtung oder Abbau von schweren Fertigbauelementen
  - Abbrucharbeiten (mit Abbrucharweisung) an statisch relevanten Bauteilen

## Bauleistungen



- Vorgesehene Gewerke, Erstellen des Bauzeitplans**
  - Abbrucharbeiten
  - Baustelleneinrichtung
  - Erdarbeiten
  - Rohbauarbeiten
  - Dacharbeiten
  - Innenausbauarbeiten
  - Fassadenherstellung
  - Herstellung der Außenanlagen
- Voraussichtliche Zahl der Beschäftigten**
  - Hauptunternehmer
  - Subunternehmer

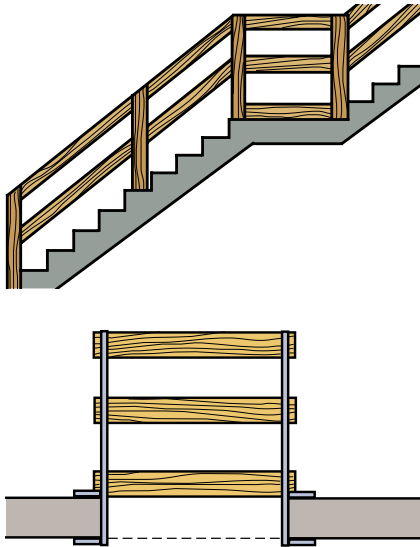
## SiGePlan



- Arbeiten mit besonderen Gefahren** vorhanden
  - entsprechende konkrete Maßnahmen vorsehen oder
  - Schutzziel vorgeben
- Maßnahmen auf Grund der Umgebungsbedingungen** notwendig
  - entsprechende konkrete Maßnahmen vorsehen oder
  - Schutzziel vorgeben
- Gegenseitige Gefährdungen möglich** (durch die Tätigkeit oder durch gefährliche Arbeitsstoffe)
  - entsprechende organisatorische Maßnahmen (Bauzeitplan) oder
  - technische Maßnahmen vorsehen

# Checkliste für Koordination von Bauarbeiten

A 2.2

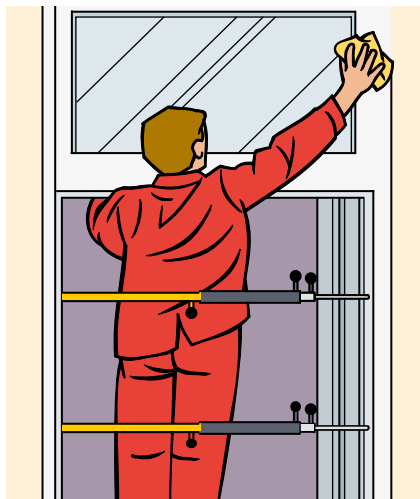


## Gemeinsame Einrichtungen und Maßnahmen

- Baustelleneinrichtung (Büro, Telefon-, Wasser-, Stromversorgung, Allgemeinbeleuchtung usw.)
- sanitäre Einrichtungen (Aufenthaltsräume, Waschräume, WC-Anlagen, eventuell Sanitätsräume usw.)
- Baustellenorganisation (Lagerflächen, Verkehrssicherung, Verkehrsführung, Zutrittsverbote, Abschränkungen, Bauzaun, Beschilderung, Verkehrszeichen, Ein- und Ausfahrten usw.)
- Notfallplanung (Alarmplan, Rettungsplan, Fluchtwegeplan, Brandschutzplan)
- Absturzsicherungen (Fanggerüste, Fassadengerüste, Schutzdächer, provisorische Stieggeländer, Abdeckungen von Deckenöffnungen, Absturzsicherungen vom Dach, bei Wand- und Bodenöffnungen usw.)
- Einrichtungen für den Personen- und Lastentransport (Treppentürme, Kran, Aufzug, Winde, Lastaufnahmestellen usw.)

## Unterlage für spätere Arbeiten

---



## Einrichtungen für Nutzung, Instandhaltung und Umbau bis hin zum Abbruch

- Zugänge, z. B. für Dächer, Innenhöfe, Lichtschächte
- Fensterputzhaken
- Dachhaken
- Seilsicherungssysteme für Dacharbeiten
- Gerüstverankerungspunkte
- Einrichtungen für die Brückenwartung
- Einrichtungen für die Reinigung von Glasdächern und -fassaden

## Lage von Gas-, Wasser- und Stromleitungen usw.

- Verlegepläne, Dokumentation sicherstellen
- ggf. dauerhaft markieren
- ggf. Schutzmaßnahmen vorsehen

## Erforderliche Maßnahmen für spätere Nutzungs-, Instandhaltungs- und Umbauarbeiten

- Standplätze für Rauchfangkehrer, Antennenmonteure
- Hubsteiger für Fassadenreinigung
- Mastkletterbühne für Fassadenerneuerung
- begehbare Installationsschächte
- wartungsfreundliche Haustechnikanlagen
- Transportöffnungen für Maschinen/Geräte/Einrichtung
- Lasttransport-Tragkraft/Anschlagpunkte in Decken

B

C

D

E

Z

Anhang

# Checkliste für Koordination von Bauarbeiten

B

C

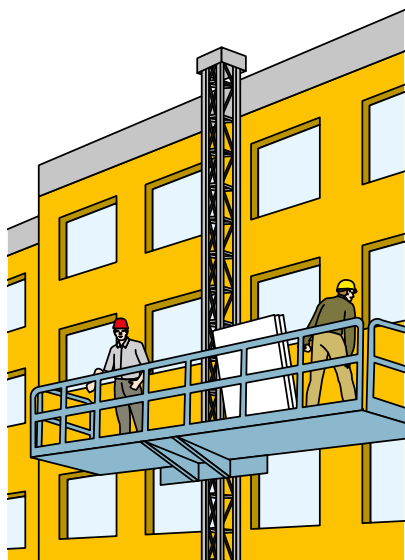
D

E

Z

Anhang

## Weitere Aufgaben



- Festlegen, welches Unternehmen für die Realisierung der Maßnahmen des SiGePlans und der Unterlage jeweils zuständig ist (Errichtung, Instandhaltung und Entfernung).
- Darauf achten, dass der Bauherr/Projektleiter die obigen Einrichtungen und Maßnahmen des SiGePlans und der Unterlage vertraglich mit den ausführenden Firmen vereinbart.
- Darauf achten, dass der Bauherr/Projektleiter zeitgerecht eine Vorankündigung erstellt und – spätestens zwei Wochen vor Baubeginn – dem Arbeitsinspektorat übersendet.
- Information und Kommunikation zwischen allen Beteiligten sicherstellen.

## Bezugsquellen für weitere Informationen



### Mappe „Sicherheit am Bau“

Service-GmbH der WKÖ

<http://webshop.wko.at> > Suchbegriff „Baumappe“

Tel.: 05 90 900-50 50, Fax: 05 90 900-236

E-Mail: [mSERVICE@wko.at](mailto:mSERVICE@wko.at)

### ÖBEV – Österreichisches Bau-Evaluierungsprogramm

[www.bauevaluierung.at](http://www.bauevaluierung.at)

### WINGIS Gefahrstoff – Informationssystem

[www.wingis.de](http://www.wingis.de)

### Gefahrstoffportal

[www.gefahrstoffe-im-griff.de](http://www.gefahrstoffe-im-griff.de)

### GESTIS – Stoff-Datenbank

[www.dguv.de](http://www.dguv.de)

 **Arbeitsinspektion**

### Homepage des Bau-Arbeitsinspektorates

[www.arbeitsinspektion.gv.at](http://www.arbeitsinspektion.gv.at)

# Checkliste für Koordination von Bauarbeiten

**A** 2.4



 **AUSTRIAN STANDARDS**



## **AUVA-Merkblätter, Broschüren und Checklisten**

Bezug bei der regional zuständigen AUVA-Landesstelle (siehe Anhang) und im Internet

[www.auva.at](http://www.auva.at) > Publikationen > Merkblätter  
> Sicherheitsbroschüren  
> Checklisten

## **ArbeitnehmerInnenschutz expert**

(mit Gesetzen und Verordnungen)

ASchG, BauV, BauKG etc.

[www.a-expert.at](http://www.a-expert.at)

## **ÖNORM B 2107, Umsetzung des Bauarbeitenkoordinationgesetzes (BauKG), Teil 1 & 2**

Austrian Standards International

[www.austrian-standards.at](http://www.austrian-standards.at)

## **Aktuelle Gesetze ArbeitnehmerInnenschutz Bau**

Publikation der Service-GmbH der WKÖ

Bezugsquelle: <http://webshop.wko.at>

## **! Weitere Hinweise**

- BauKG (Bauarbeitenkoordinationsgesetz)
- ASchG (ArbeitnehmerInnenschutzgesetz)
- BauV (Bauarbeiterschutzverordnung)
- AUVA-Merkblatt M 200 Koordination von Bauarbeiten
- AUVA-Merkblatt M.plus 200 Bauarbeitenkoordination
- AUVA-Merkblatt M 202 Falsch-richtig, Situationen auf Baustellen
- AUVA-Merkblatt M.plus 211.1 Sicherheits-Charta – Acht Regeln für mehr Sicherheit im Tiefbau
- AUVA-Merkblatt M.plus 211.2 Sicherheits-Charta – Acht Regeln für mehr Sicherheit auf der Baustelle (Hochbau)
- Bauarbeitenkoordinationsgesetz (BauKG), Linde Verlag (Reinhold Steinmaurer und Hermann Wenusch)
- ÖNORM B 2107 Umsetzung des Bauarbeitenkoordinationsgesetzes (BauKG)
- Baustellenkoordination (Steinmaurer), Linde Verlag

